



- KANiO – Einsatz im HST Service Bereich mit Anlagenkennzeichnung und Serviceprotokollen

Agenda

Wie kommen die Daten ins System

HST Service Standards

Serviceplanung mit Unterstützung von
Anlagenkennzeichnung

Dokumentation und Auswertung

Mobilanwendung

KANiO[®]

Grundlagen

Das **KANiO** Wartung & Instandhaltungsmanagement steht für **Sicherheit, Übersicht, und Ordnung** im Betrieb

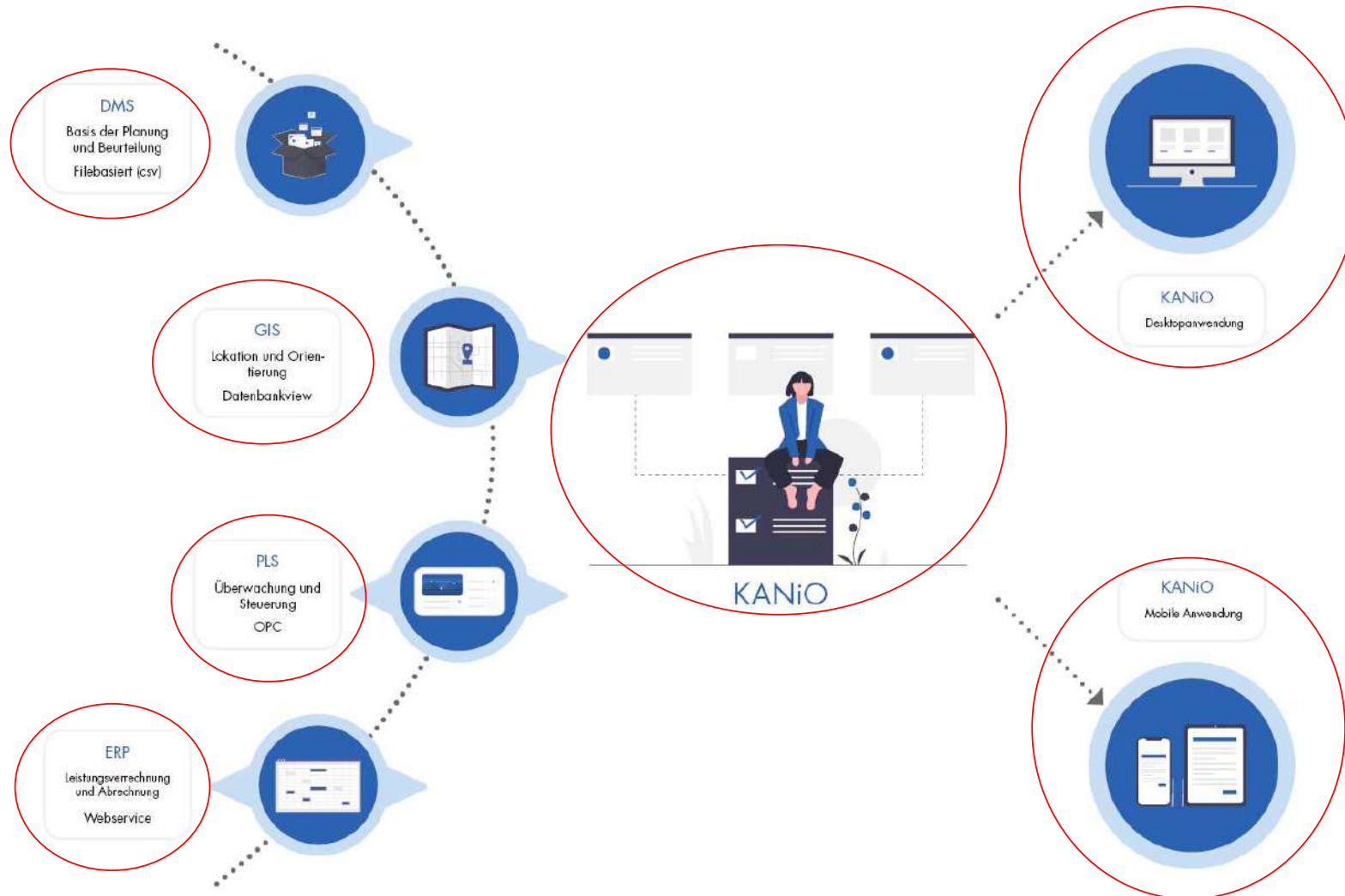
- ✓ Optimale Unterstützung Ihrer betrieblichen Abläufe
- ✓ Überall und jederzeit wissen, was im Betrieb läuft
- ✓ Prozesse digitalisieren und optimieren
- ✓ Bedarfsgerechte Instandhaltung
- ✓ Rechtssicher digital dokumentieren und Berichte auf Knopfdruck erstellen
- ✓ Integration in Ihre bestehende IT-Infrastruktur
- ✓ Möglichkeiten zur Automatisierung von Arbeitsabläufen



KANiO®

Wie kommen die Daten ins System

1. Über Schnittstellen z.B. aus GIS System



2. Aus vorhandenen Dokumentationen

z.B. Wartungsberichte, Protokolle, Handaufzeichnungen



Position	Bemerkungen / Werte	durchgeführt		
		ja	nein	ok
Pumpen (Hersteller, Bezeichnung, Abmessungen)				
Hersteller:	Gorator GmbH			
Typ:	Abwasserpumpe 2			
Pumpenbezeichnung:	NSK 220/70			
Seriennummer Pumpe:	1580			
Kommissionsnummer:	9560			
Stromaufnahme Pumpe im Betriebspunkt	n.V. A			
Betriebsstundenzähler	4326,0 Std			
Pumpen-Einstellung				
Gerätesicherung		X		✓
Typenschildwert		X		✓
Einstellung Motorschutz		X		✓
Drehrichtungskontrolle optisch		X		✓
Funktion Temperaturbegrenzer		X		✓
Motorschutz 2-Phasenlauf		X		✓
Pumpen-Funktionsprüfung				
Autom. Vertauschung d. Pumpen		X		✓
Zuschaltung Reservepumpe		X		✓
Hand - 0 - Automatikschalter		X		✓
Drehfeldanzeige		X		✓
Störmeldung optisch - akustisch -		X		✓
Störmeldung potentialfrei				✓
Störmeldung Quittierung		X		✓
Alarmschaltung bei Akkubetrieb		X		✓
Betriebsmeldung		X		✓

3. Durch Aufnahme vor Ort

Über Checklisten mittels vorkonfigurierter standardisierter Stammdatenfelder

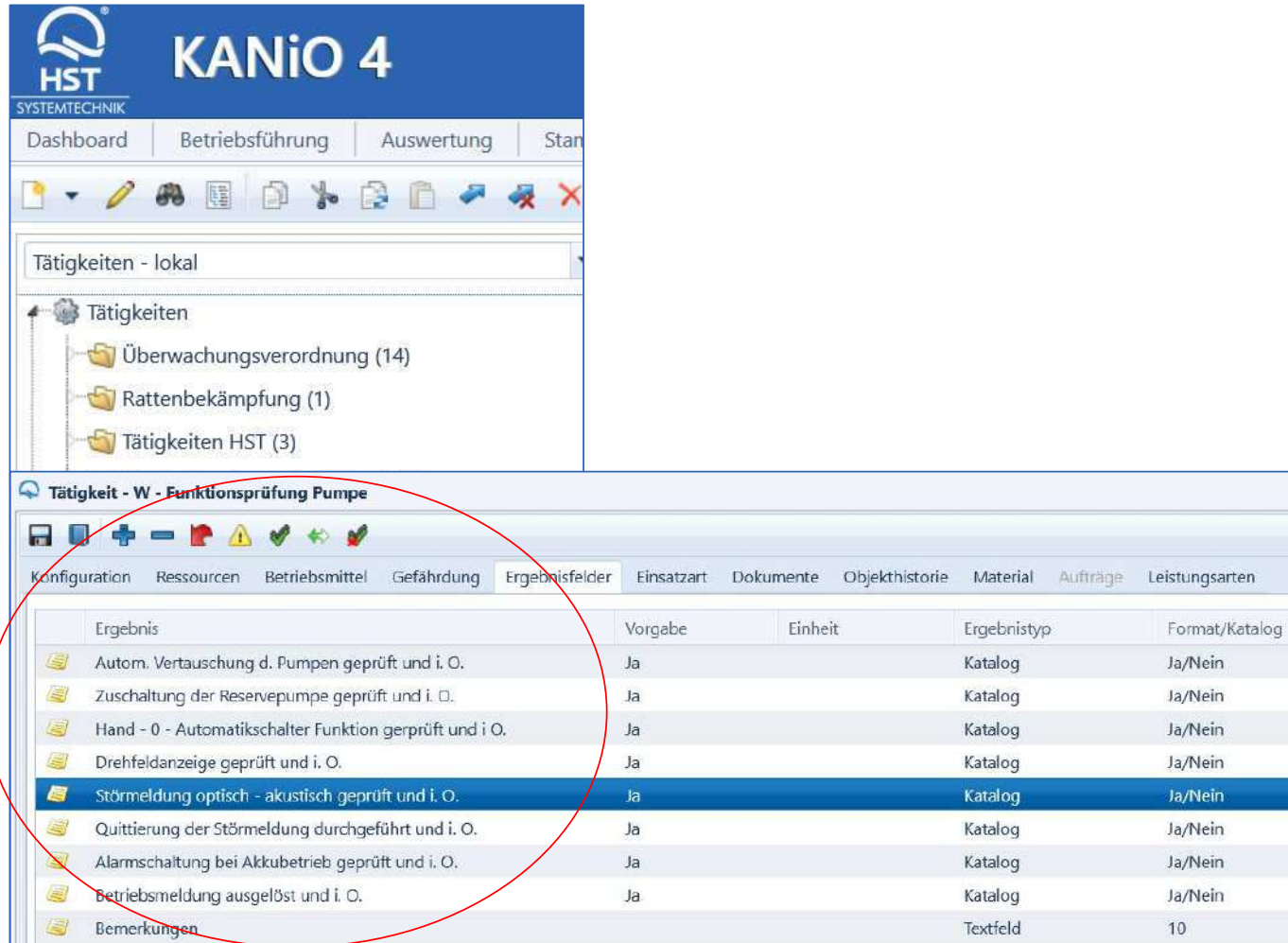


Unterstützt durch Mitarbeiter im Rahmen einer überbetrieblichen Ausbildung

KANiO®

Einbinden der
HST Service-Standards
mittels vorkonfigurierter
Checklisten

Checkliste Wartung Pumpe



HST KANiO 4
SYSTEMTECHNIK

Dashboard | Betriebsführung | Auswertung | Start

Tätigkeiten - lokal

- Tätigkeiten
 - Überwachungsverordnung (14)
 - Rattenbekämpfung (1)
 - Tätigkeiten HST (3)

Tätigkeit - W - Funktionsprüfung Pumpe

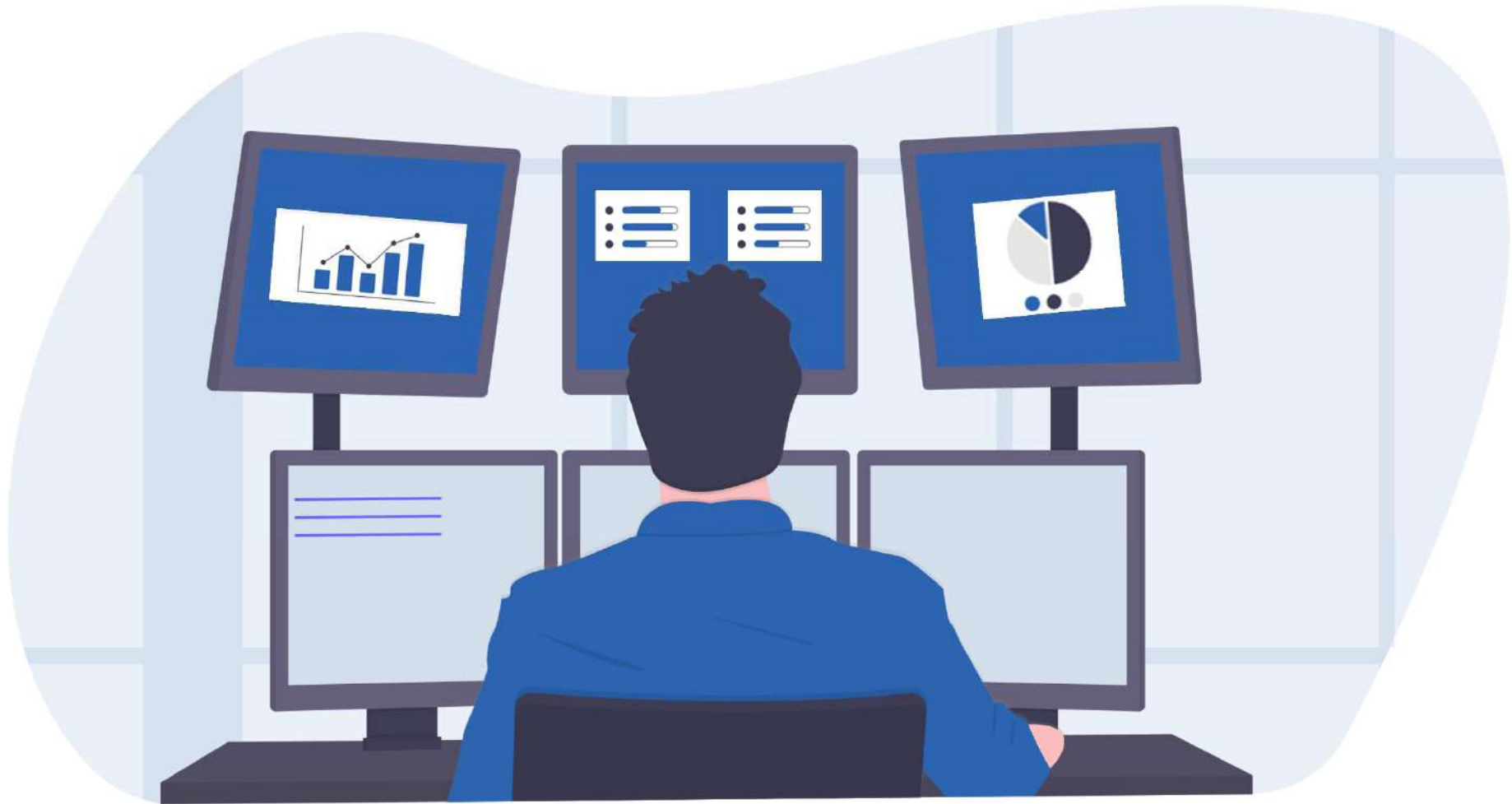
Konfiguration | Ressourcen | Betriebsmittel | Gefährdung | **Ergebnisfelder** | Einsatzart | Dokumente | Objekthistorie | Material | Aufträge | Leistungsarten

Ergebnis	Vorgabe	Einheit	Ergebnistyp	Format/Katalog
Autom. Vertauschung d. Pumpen geprüft und i. O.	Ja		Katalog	Ja/Nein
Zuschaltung der Reservepumpe geprüft und i. O.	Ja		Katalog	Ja/Nein
Hand - 0 - Automatikschalter Funktion geprüft und i. O.	Ja		Katalog	Ja/Nein
Drehfeldanzeige geprüft und i. O.	Ja		Katalog	Ja/Nein
Störmeldung optisch - akustisch geprüft und i. O.	Ja		Katalog	Ja/Nein
Quittierung der Störmeldung durchgeführt und i. O.	Ja		Katalog	Ja/Nein
Alarmschaltung bei Akkubetrieb geprüft und i. O.	Ja		Katalog	Ja/Nein
Betriebsmeldung ausgelöst und i. O.	Ja		Katalog	Ja/Nein
Bemerkungen			Textfeld	10

KANiO®

Serviceplanung

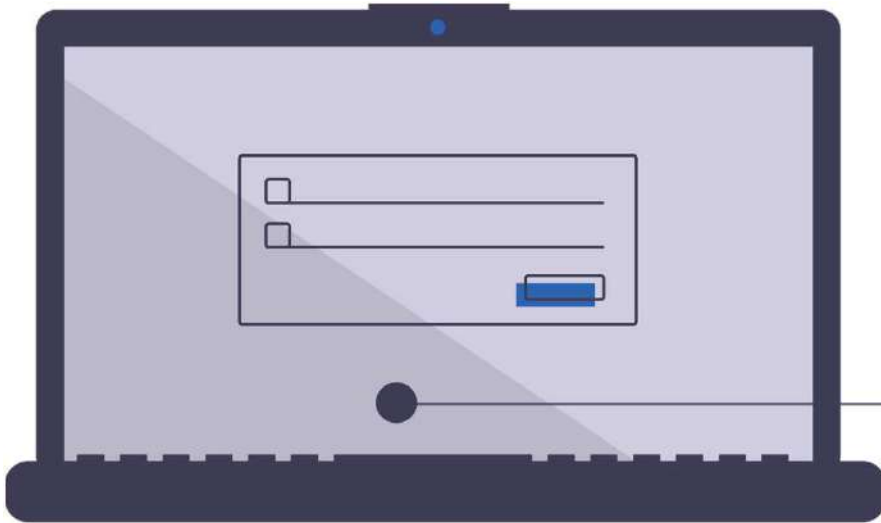
Erstellen des Serviceauftrages



Ausgabe und Erfassung



Mobile Anwendung:

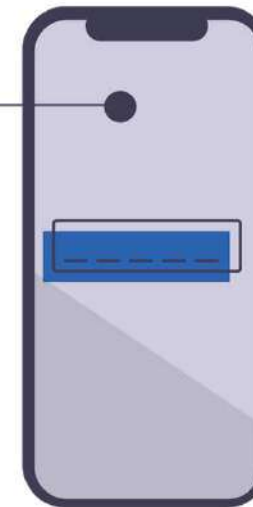


KANiO Mobil

- Windowsanwendung
- Online- und Offlinemodus
- Grafikanbindung – zu 100% im Offlinemodus verfügbar
- Einsatzmöglichkeit: Bspw. Netzbetrieb mit Kartenunterstützung

KANiO APP

- Webanwendung
- Plattformunabhängig
- Onlinebetrieb
- Einsatzmöglichkeit: Bspw. Sonderbauwerke



Optional mit Anlagenkennzeichnung-/Identifikation und Beschilderung



Kennzeichnung am Schieber



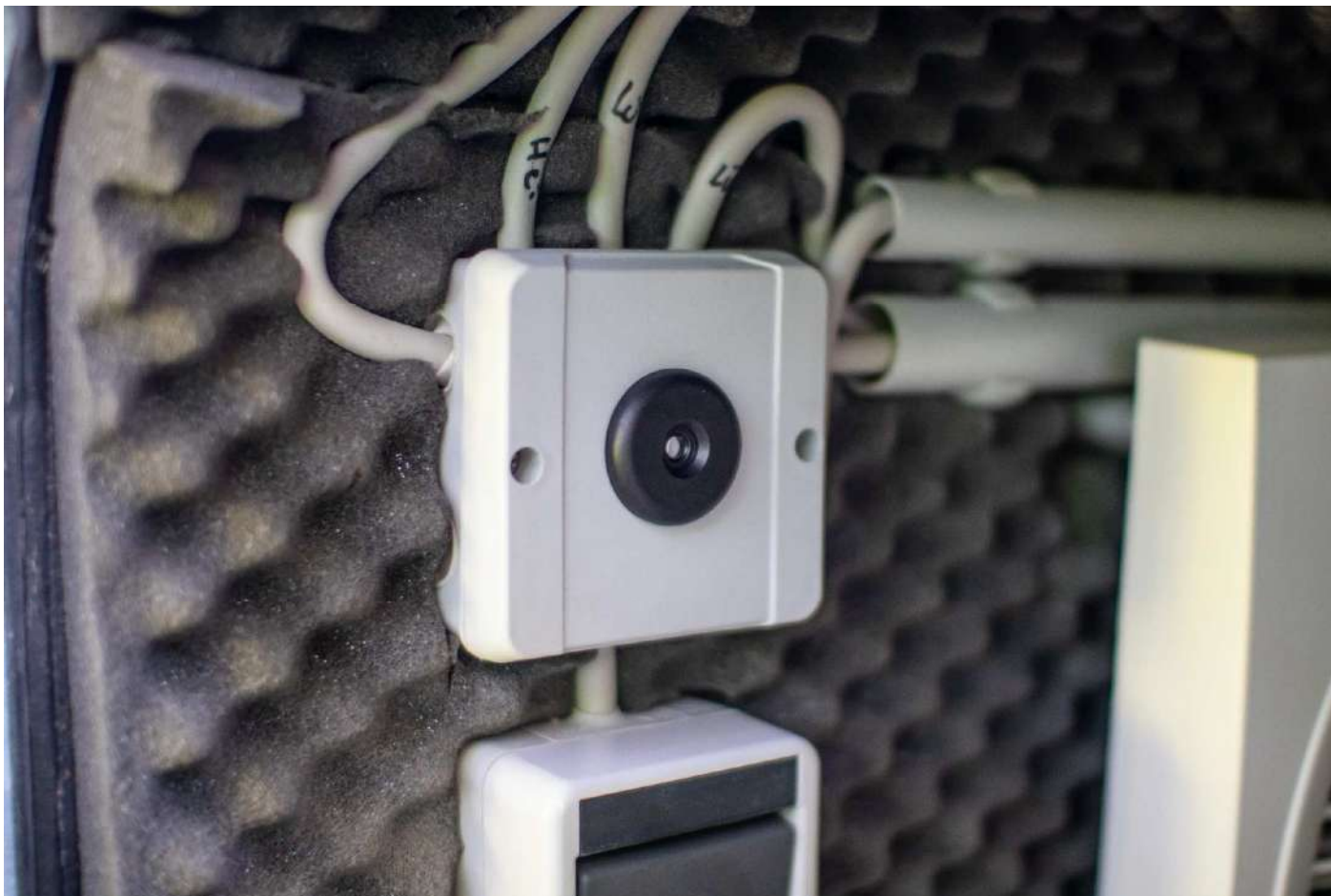
Transponder am Schieber



Kennzeichnung am Notstromaggregat



Transponder am Notstromaggregat



Transponder am Bauwerk



Zulaufschieber



Anzeige und Bearbeitung des Wartungstermins



Identifizieren



Mobile Ansicht

KANIO mobil - Terminliste

Termin des Auftrages : PSW 005 Monatskontrolle Februar 2022

Nummer	Status	Fortschritt	Termin	Beschreibung
1		0 %	PSW 005 Fischerbusch, Pumpe I, W - Funktionsprüfung Pumpe	PSW 005 Fischerbusch, P
2		0 %	PSW 005 Fischerbusch, Pumpe I, W - Messung Pumpe	PSW 005 Fischerbusch, P
3		0 %	PSW 005 Fischerbusch, Pumpe I, W - Überprüfung der Pumpen-Einstellung	PSW 005 Fischerbusch, P
4		0 %	PSW 005 Fischerbusch, Pumpe I, W - Wieder-Inbetriebnahme der Pumpe mit abschließendem Probelauf	PSW 005 Fischerbusch, P
5		0 %	PSW 005 Fischerbusch, Pumpe II, W - Funktionsprüfung Pumpe	PSW 005 Fischerbusch, P
6		0 %	PSW 005 Fischerbusch, Pumpe II, W - Messung Pumpe	PSW 005 Fischerbusch, P
7		0 %	PSW 005 Fischerbusch, Pumpe II, W - Überprüfung der Pumpen-Einstellung	PSW 005 Fischerbusch, P
8		0 %	PSW 005 Fischerbusch, Pumpe II, W - Wieder-Inbetriebnahme der Pumpe mit abschließendem Probelauf	PSW 005 Fischerbusch, P
9		0 %	PSW 005 Fischerbusch, Entleerungspumpe, W - Funktionsprüfung Pumpe	PSW 005 Fischerbusch, E
10		0 %	PSW 005 Fischerbusch, Entleerungspumpe, W - Messung Pumpe	PSW 005 Fischerbusch, E
11		0 %	PSW 005 Fischerbusch, Entleerungspumpe, W - Überprüfung der Pumpen-Einstellung	PSW 005 Fischerbusch, E
12		0 %	PSW 005 Fischerbusch, Entleerungspumpe, W - Wieder-Inbetriebnahme der Pumpe mit abschließendem Probelauf	PSW 005 Fischerbusch, E
13		0 %	PSW 005 Fischerbusch, Handschieber, W - Sicht und Funktionskontrolle Handschieber	PSW 005 Fischerbusch, H
14		0 %	PSW 005 Fischerbusch, Füllstandsüberwachung, W - Sicht und Funktionskontrolle Messung	PSW 005 Fischerbusch, F
15		0 %	PSW 005 Fischerbusch, Füllstandsüberwachung, W - Wieder-Inbetriebnahme der Messung mit abschließendem Probelauf	PSW 005 Fischerbusch, F
16		0 %	PSW 005 Fischerbusch, Schaltanlage, W - Kontrolle und Funktionstest Schaltanlage	PSW 005 Fischerbusch, S
17		0 %	PSW 005 Fischerbusch, Schaltanlage, W - Messungen Schaltanlage	PSW 005 Fischerbusch, S
18		0 %	PSW 005 Fischerbusch, Schaltanlage, W - Sichtprüfung Schaltanlage	PSW 005 Fischerbusch, S
19		0 %	PSW 005 Fischerbusch, Schaltanlage, W - Wieder-Inbetriebnahme der Anlage mit abschließendem Probelauf	PSW 005 Fischerbusch, S

Mobile Ansicht

KANiO mobil - Ergebnisliste

Zurück Abbrechen Erfassen Speichern Speichern & weiter Löschen Tätigkeit Stammdaten Anhang Kleiner Größer

Auftrag Testauftrag_2022_02_17
 Termin PW_Meschede_2, Pumpe 1, Überprüfung der Pumpen-Einstellung
 Anfang Datum Anfang Zeit (hh : mm) Dauer (Min.) Bemerkung zum Termin
 17.02.2022 14 34 0

Folgetätigkeit notwendig Gefahrene Kilometer 0

Status	Ergebnis	Wert	Typ	Folgetätigkeit
1 ●	Funktion Temperaturbegrenzer durchgeführt und i. O.	Ja	Katalog	Keine
2 ●	Motorschutz 2 Phasenlauf durchgeführt und i. O.	Ja	Katalog	Keine
3 ●	Typenschild vorhanden	Ja	Katalog	Keine
4 ●	Gerätesicherung geprüft und i. O.	Ja	Katalog	Keine
5 ●	Motorschutz Einstellungen geprüft und i. O.	Ja	Katalog	Keine
6 ▼	Aufnahme Betriebsstunden seit letzter Wartung	---	Zahl	Keine
7 ▼	Aufnahme Betriebsstunden insgesamt	---	Zahl	Keine
8 ▼	Drehrichtungskontrolle durchgeführt und i. O.	---	Katalog	Keine
9 ▼	Aufnahme Letzte Wartung	---	Datum	Keine

Hinweis

Ergebnisse erfassen

Motorschutz Einstellungen geprüft und i. O.

Ja

Zurück Weiter OK


KANiO®

Auswertung und Dokumentation

Rückmeldung und Auswertung



Auswertung: Wartungsbericht

Anlage: PW_Test		
Typ: Mischwasser Ort: Heinrichstal Name: PW_Test, Pumpe 1 Standort: Mescheder Straße		
Ergebnisname	Ergebnis der Prüfung	Bemerkungen
Überprüfung der Pumpeneinstellung		
Gerätesicherung geprüft und i. O.	Nein	Bemerkung 1
Typenschild vorhanden	Ja	
Motorschutz Einstellungen geprüft und i. O.	Ja	
Drehrichtungskontrolle durchgeführt und i. O.	Ja	
Funktion Temperaturbegrenzer durchgeführt und i. O.	Ja	
Motorschutz 2 Phasenlauf durchgeführt und i. O.	Nein	
Aufnahme Betriebsstunden insgesamt	4567	
Aufnahme Betriebsstunden seit letzter Wartung	3456	
Aufnahme Letzte Wartung	08.02.2022	
Funktionsprüfung Pumpe		
Autom. Vertauschung d. Pumpen geprüft und i. O.	Ja	Bemerkung 2
Zuschaltung der Reservepumpe geprüft und i. O.	Nein	
Hand - 0 - Automatikschalter Funktion geprüft und i. O.	Nein	
Drehfeldanzeige geprüft und i. O.	Nein	
Störmeldung optisch - akustisch geprüft und i. O.	Ja	
Quittierung der Störmeldung durchgeführt und i. O.	Ja	
Alarmschaltung bei Akkubetrieb geprüft und i. O.	Ja	
Betriebsmeldung ausgelöst und i. O.	Ja	
Messung Pumpe		
Messung Spannung L1-N (V)	232	Bemerkung 3
Messung Spannung L2-N (V)	231,02	
Messung Spannung L3-N (V)	230	
Messung Spannung L1-L2 (V)	232	
Messung Spannung L1-L3 (V)	232,1	
Messung Spannung L2-L3 (V)	230,2	
Messung Steuerspannung (V)	230,1	
Messung Stromaufnahme L1 (A)	1,1	
Messung Stromaufnahme L2 (A)	1,3	
Messung Stromaufnahme L3 (A)	1,2	
Messung Isolationswiderstand L1 (Ohm)	200,2	
◀ ▶ Deckblatt Pumpe Pumpe (2) Messung Netzersatzanlage Rückschlagklappe Handschieber		

Neugierig geworden?

Sprecht mich gerne an



Key Account KANiO®
Sheila Aigboje
Tel.: +49 291 9929-77
E-Mail:
sheila.aigboje@hst.de

