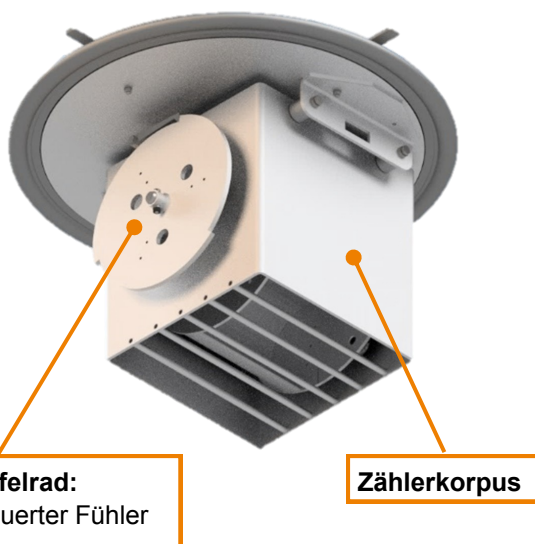
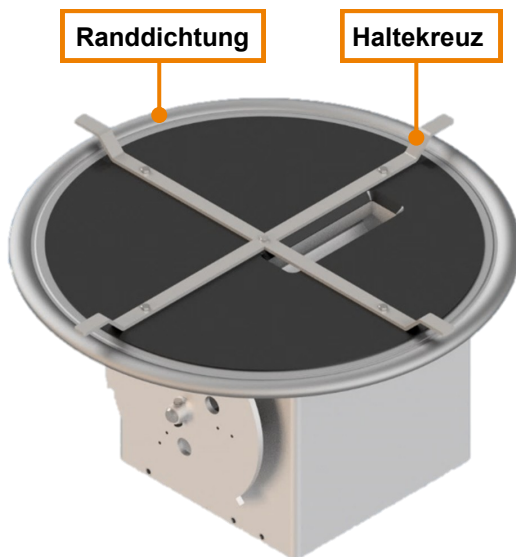
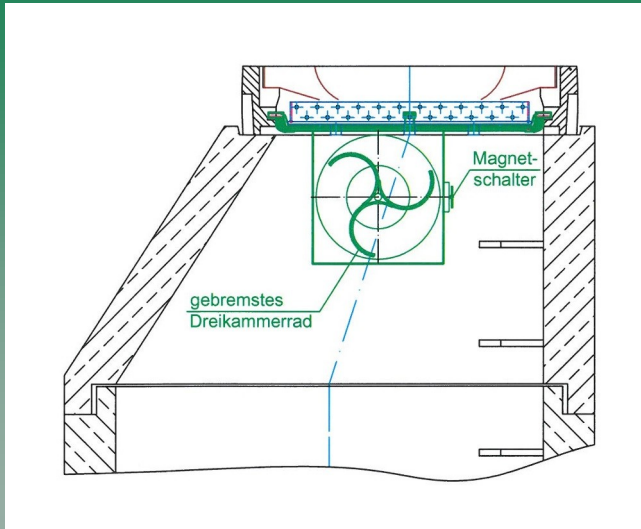


Oberflächenfremdwassermessung mit WaterCounter WaCo



Anwendungsbereich:

- Mengenmäßige Erfassung (Messen) von Oberflächenwasser, wie Regen- und Schmelzwasser

Vorteile:

- **Schmutzwassertauglich:** unabhängig von Sand-, Laub-, Sink- und Schwimmanteilen
- **Geprüfte Messabweichung unter 5%** (Axel Zangenberg GmbH & Co. KG)
- **Benötigt keine Fremdenergie**
- Messbereich bis 10 m³/h
- **Kann an beliebigen Standorten eingesetzt werden**

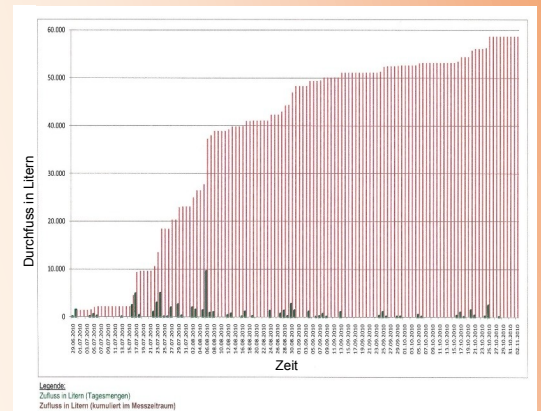
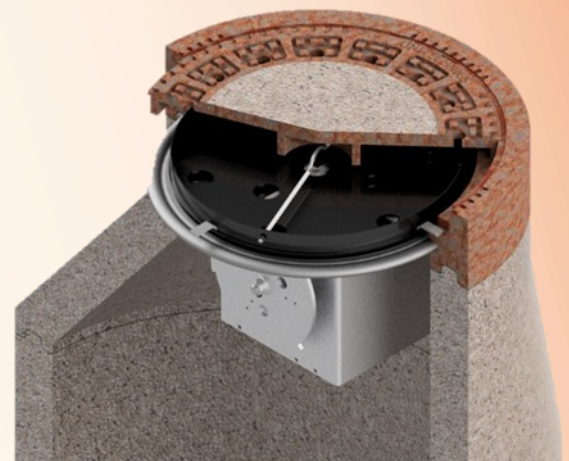


Diagramm einer Messkampagne



Einbaudarstellung