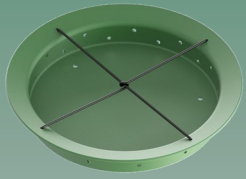
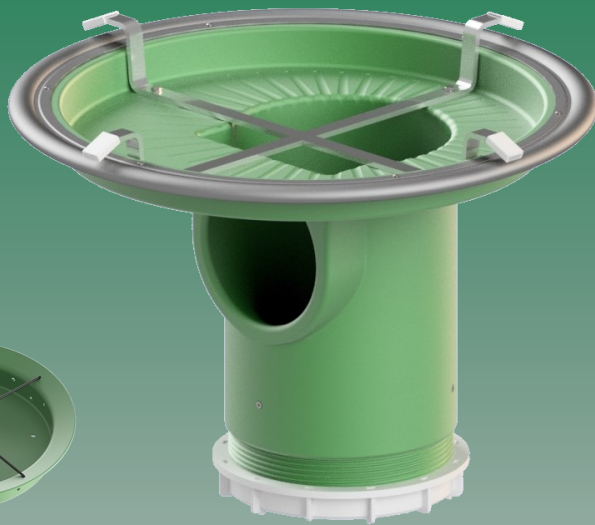


Fremdwasserverschluss-System Uni-FreWa für Revisionschächte



inkl. Schmutzfang

Randdichtung:
robuste Ausführung

Haltekreuz:
stabile Edelstahlausführung

Grundkörper:
für hohe Beanspruchungen mit Sicken verstärkt

Lüftungsöffnung:
Belüftung nach DIN EN 124

Schwimmer:
verschließt selbstständig, inkl. Verklemmungssicherung

Revisionsöffnung:
großer Schraubdeckel zum Entfernen von eingespültem Sediment

**UNI
TECHNICS**

INNOVATIONEN
FÜR IHR KANALNETZ

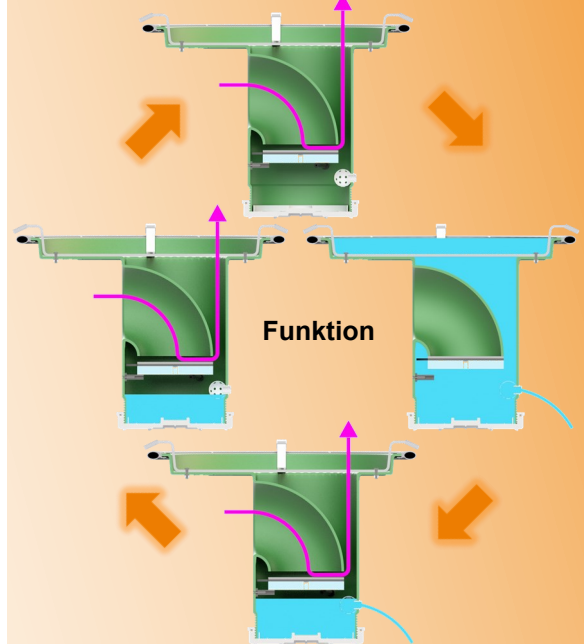
GERUCH | FREMDWASSER | INGENIEURLEISTUNGEN

Anwendungsbereich:

- Schächte mit Schachtabdeckungen nach DIN 19584 (Standard BeGu-Rahmen), **Sonderaufhängungen auf Anfrage möglich**

Vorteile:

- **Zuverlässiges Verschließen** des Kanalschachtes bei Oberflächenwasserzufluss
- **Volle Belüftung nach DIN EN 124** nach Ende des Oberflächenwasserzuflusses
- **Wartungsarm** durch großen Sedimentstapelraum
- **Selbstständiges Öffnen** bei Rückstau
- Sondergrößen auf Anfrage möglich
- **Geeignet für Überstauhöhen bis 0,5 m über Straßenniveau**



Funktion



Einbaudarstellung