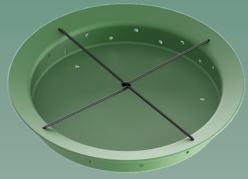
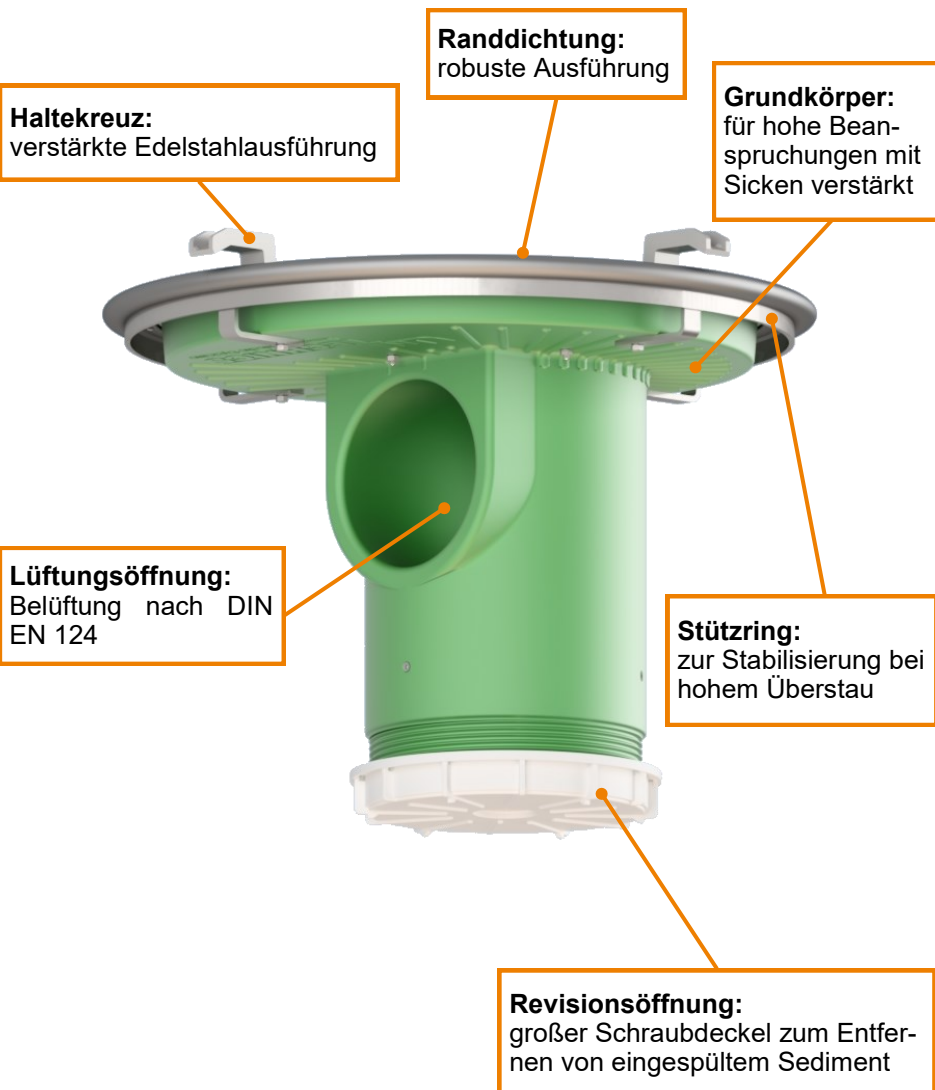


Fremdwasserverschluss-System Uni-FreWa-Ü300 für Revisionsschächte

Schutz für den Kanal bis
Überflutungshöhen von 5,0 m!



inkl. Schmutzfang



**UNI
TECHNICS**

INNOVATIONEN
FÜR IHR KANALNETZ

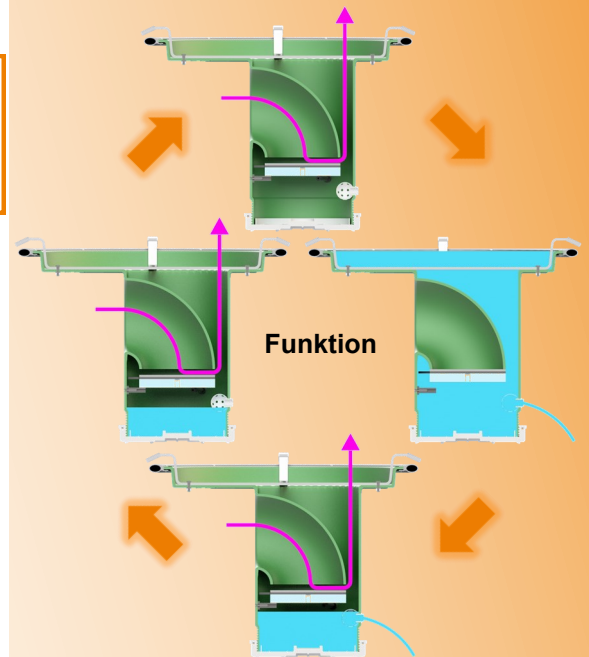
GERUCH | FREMDWASSER | INGENIEURLEISTUNGEN

Anwendungsbereich:

- Schächte mit Schachtabdeckungen nach DIN 19584 (Standard BeGu-Rahmen), **Sonderaufhängungen auf Anfrage möglich**

Vorteile:

- **Zuverlässiges Verschließen** des Kanalschachtes bei Oberflächenwasserzufluss
- **Volle Belüftung nach DIN EN 124** nach Ende des Oberflächenwasserzuflusses
- **Wartungsarm** durch großen Sedimentstapelraum
- **Selbstständiges Öffnen** bei Rückstau
- Sondergrößen auf Anfrage möglich
- **Geeignet für Überstauhöhen bis 5,0 m über Straßenniveau**



Einbaudarstellung