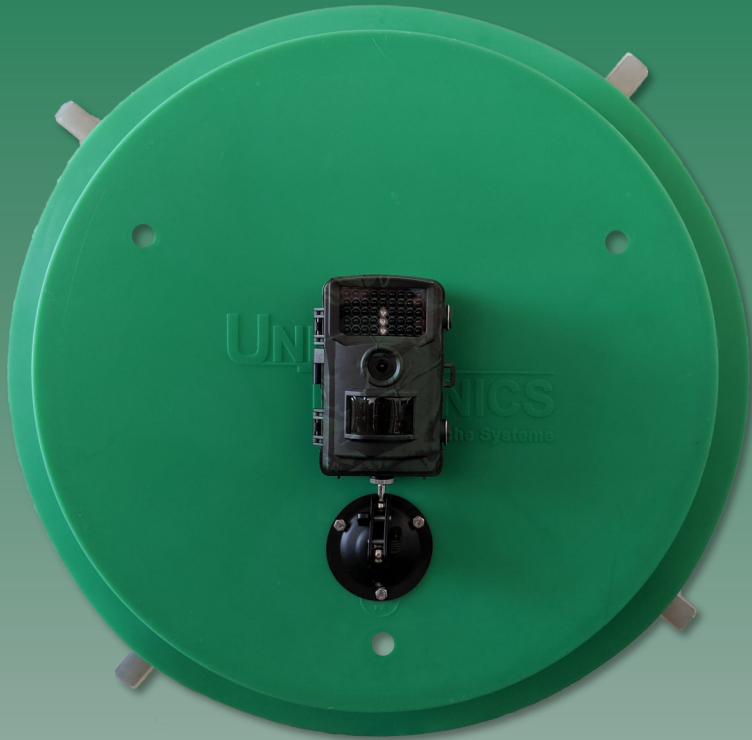


Schachtüberwachungs-System Uni-Cam für Revisionsschächte



Haltekreuz:
stabile Edelstahlausführung

Grundkörper:
Aus korrosionsbeständigem
PE-LD gefertigt



Kamera:
Ex-geschützte Infrarotkamera
(Zone II) mit einer Video-
auflösung von 1080P und einem
integrierten Speicher

Lüftungsöffnungen:
Durch Bohrungen und den
Abstand zur Schachtwand
wird eine Belüftung nach
DIN EN 124 sichergestellt

Anwendungsbereiche:

- Überwachung von Schädlingsaktivitäten in abwassertechnischen Anlagen
- Überwachung von Grundwasserinfiltration
- Schächte mit Schachtabdeckungen nach DIN 19584
- Schächte mit Klappdeckel – Schachtabdeckungen
- Schächte mit Schachthalsdurchmesser $D = 625 \text{ mm}$

Vorteile:

- Zuverlässige Erfassung von Schädlingsaktivitäten
- Die Infrarotkamera speichert das Videomaterial auf der innenliegenden Speicherkarte
- Mit einer Videoauflösung von 1080P sind aussagekräftige Aufnahmen möglich
- Durch die Infrarotkamera sind Aufnahmen bei absoluter Dunkelheit möglich
- Die Akkulaufzeit beträgt bis zu 8 Wochen



Einbaudarstellung