

Produktinformation HVS-E

**UNI
TECHNICS**



Ansicht von unten

Anwendungsbereiche:

- Kommunale und industrielle abwassertechnische Anlagen
- DIN-gerechte **Straßenabläufe** mit Aufsätzen **300 x 500 mm**

Vorteile:

- **Völliger Verschluss des Straßenablaufs**
- **Schneller Ein- und Ausbau unter dem Gitterrost**
- **Abrutschsichere und stabile Randdichtung**
- **Alle verwendeten Materialien**

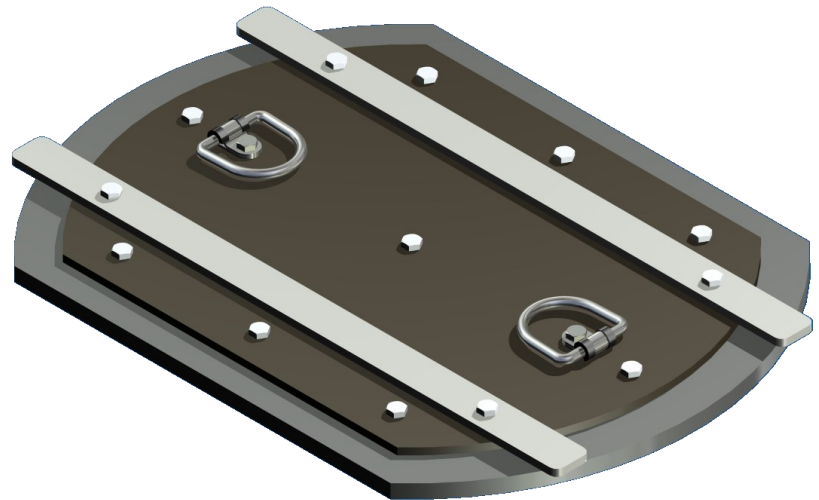


Einbaurdarstellung

Havarieverschluss-System

HVS-E

für Straßenabläufe

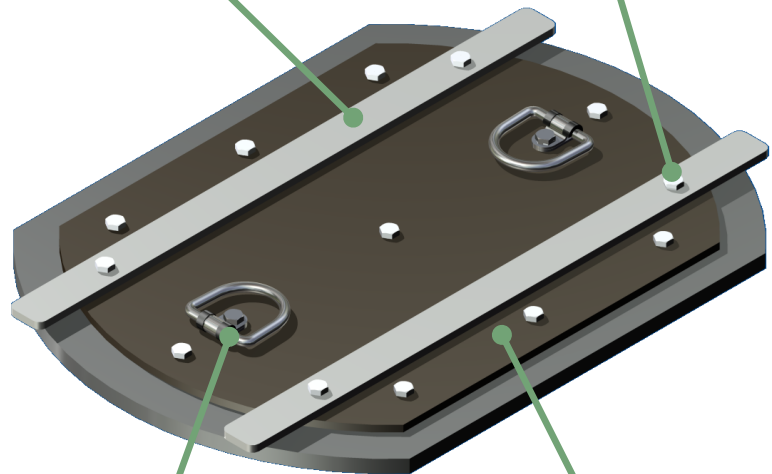


Halterungen:

stabile Edelstahlausführung

Randdichtung:

robuste Moosgummi-Ausführung



Griffflaschen:

zur einfachen Demontage des Systems, klappbar zur Reduzierung der Bauhöhe

Grundplatte:

stabile Grundplatte aus PE-HD hält Überstauhöhen bis zu 1,0 m über Straßenniveau