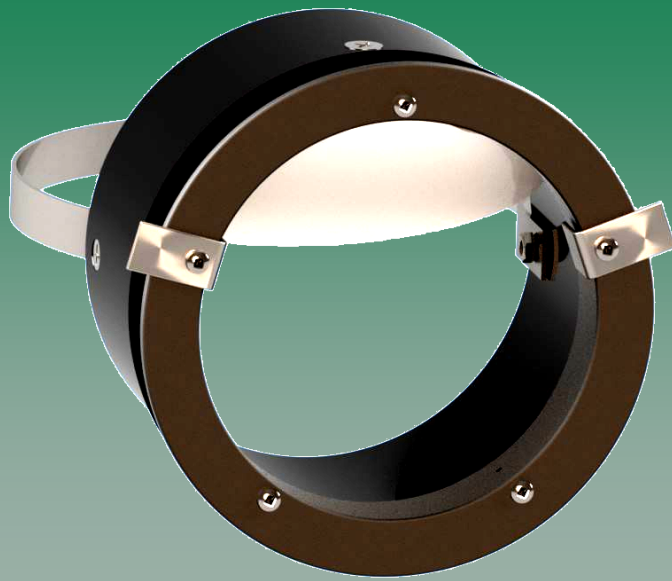
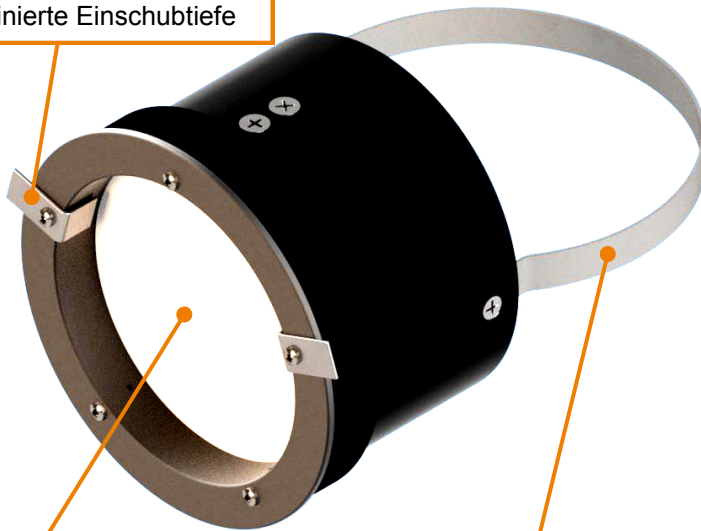


Geruchsverschluss-System GVS-K3 für Straßenabläufe



Anschläge:
für eine definierte Einschubtiefe



Geruchsverschlussklappe:
geringe Verstopfungsgefahr

Spann- und Haltebügel:
garantiert einen festen Sitz des Systems

**UNI
TECHNICS**

INNOVATIONEN
FÜR IHR KANALNETZ

GERUCH | FREMDWASSER | INGENIEURLEISTUNGEN

Anwendungsbereiche:

- Kommunale und industrielle abwasser-technische Anlagen
- **Straßenabläufe nach DIN 4052**, Durchmesser 450 mm
- **Ablaufleitungen von Straßenabläufen/** Sinkkästen DN 150

Vorteile:

- **Wirkungsvolle Vermeidung von Geruch** durch Reduzierung der Gasventilation
- **Ungehinderter Regenwasserabfluss**
- **Weitgehend wartungsfrei**
- Sichere Fixierung durch Eigenspannung und Sicherungsanschlag
- Hoher Wirkungsgrad
- Verschleißarm, alle verwendeten Materialien sind für den dauerhaften Einsatz im Abwasserbereich geeignet
- **Einfacher Ein- und Ausbau**
- Hohe Stabilität und Qualität
- Sondergrößen auf Anfrage

Service / Wartung:

UNITECHNICS rät eine regelmäßige Reinigung von eingespültem Laub und Sedimenten. Vor Kanalspularbeiten muss das Geruchsverschluss-System GVS-K3 entnommen werden (vgl. Einbauanleitung).



Einbaurstellung