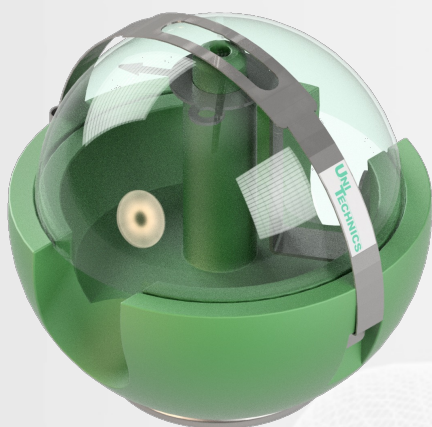




UNITECHNICS Rattenkugel für Revisionsschächte



Anwendungsbereich:

- Schachtbauwerke mit einer Einstiegsöffnung ab \varnothing 300 mm

Abmessungen und Gewicht:

- Kugeldurchmesser ca. 250 mm, 3 kg

Vorteile:

- Klein und handlich (wie ein Fußball)
- Schutz des Köders vor Kontakt mit Wasser unter normalen Betriebsbedingungen im Freigefällekanal*
- Kein Wegspülen des Köders möglich
- Rattenkugel schwimmt bei Rückstau am Aufhängungsseil auf
- Kein Einstieg in den Schacht
- Beschädigungsfreie Montage
- Schneller, einfacher Köderwechsel
- Einfaches Umhängen in andere Schächte
- In die Rattenkugel passen alle gängigen Giftköder rein

Rattenkugel schwimmt bei einem Rückstau am Aufhängungsseil auf und senkt sich nach dem Rückstau wieder ab

Aufhängungsseil
(V2A)

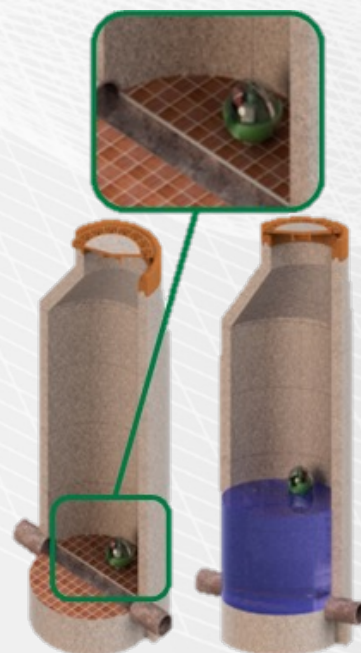
Köderhalter
(V4A)

Halbkugel
(Acryl)

Schwimmkörper
(LD PE)

Standfuß/Gewicht*
(V4A)

*inklusive Silikonüberzug



**bei Betriebsbedingungen, in denen Abschnitte von Kanalsystemen durch Überflutungen oder Rückstau gefährdet sind, ist die Rattenkugel nicht geeignet. Für solche speziellen Einsatzszenarien haben wir die UNITECHNICS Rattenkugel 2.0 entwickelt.*

Diese wurde gemäß § 18 des Infektionsschutzgesetzes (IfSG) vom Bundesumweltamt in die Liste der Mittel und Geräte gegen Wanderratten (Rattus norvegicus) in der Kanalisation unter der Rubrik "Nagetiere II" aufgenommen. Die Rattenkugel ist unter der B-Nummer B-0332-00-00 dort gelistet.