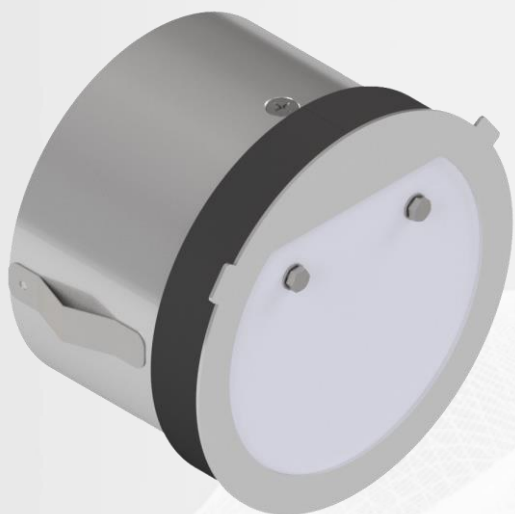




Geruchsverschluss-System für Straßenabläufe

GVS-K3



Anschläge:

Für eine definierte Einschubtiefe



Geruchsverschlussklappe:

Geringe Verstopfungsgefahr

Spann- und Haltebügel:

Garantiert einen festen Sitz

Anwendungsbereiche:

- Kommunale und industrielle abwassertechnische Anlagen
- Straßenabläufe ab einem Durchmesser Ø von 450 mm
- Für Ablaufleitungen von Straßenabläufen/ Sinkkästen mit einem Durchmesser Ø von 150 mm

Vorteile:

- Wirkungsvolle Vermeidung von Geruch durch Reduzierung der Gasventilation
- Ungehindertes Regenwasserabfluss
- Weitgehend wartungsfrei
- Sichere Fixierung durch Eigenspannung und Sicherungsanschlag
- Hoher Wirkungsgrad
- Verschleißarm, alle verwendeten Materialien sind für den dauerhaften Einsatz im Abwasserbereich geeignet
- Einfacher Ein- und Ausbau
- Hohe Stabilität und Qualität
- Sondergrößen auf Anfrage

